

SZÉP KERTEK SZÜLETÉSE

KERTTERVEZÉS ÚTMUTATÓ 7. RÉSZ

Kész a kert! Ja, nem.

A növényesítés valóban, de még akad néhány fontos dolog.

Mi legyen a maradék területtel? Fűvesítés vagy más anyag? Akarsz fűvet nyírni vagy nem? Taposásnak lesz kitéve a terület vagy nem? Raktál nagy, sűrű lombú fákat, melyek alatt nem marad meg a fű vagy nem?

Egy biztos, ha gyeppel van, akkor öntözésnek is lennie kell!

Ehhez pedig szükség van automata öntözőrendszerre. Kézi öntözéssel hosszú távon nem lehet jó minőségű pázsitot fenntartani. Elég, ha egy-két nap valamilyen okból kimarad a kézi locsolás és máris oda az addigi munkád.



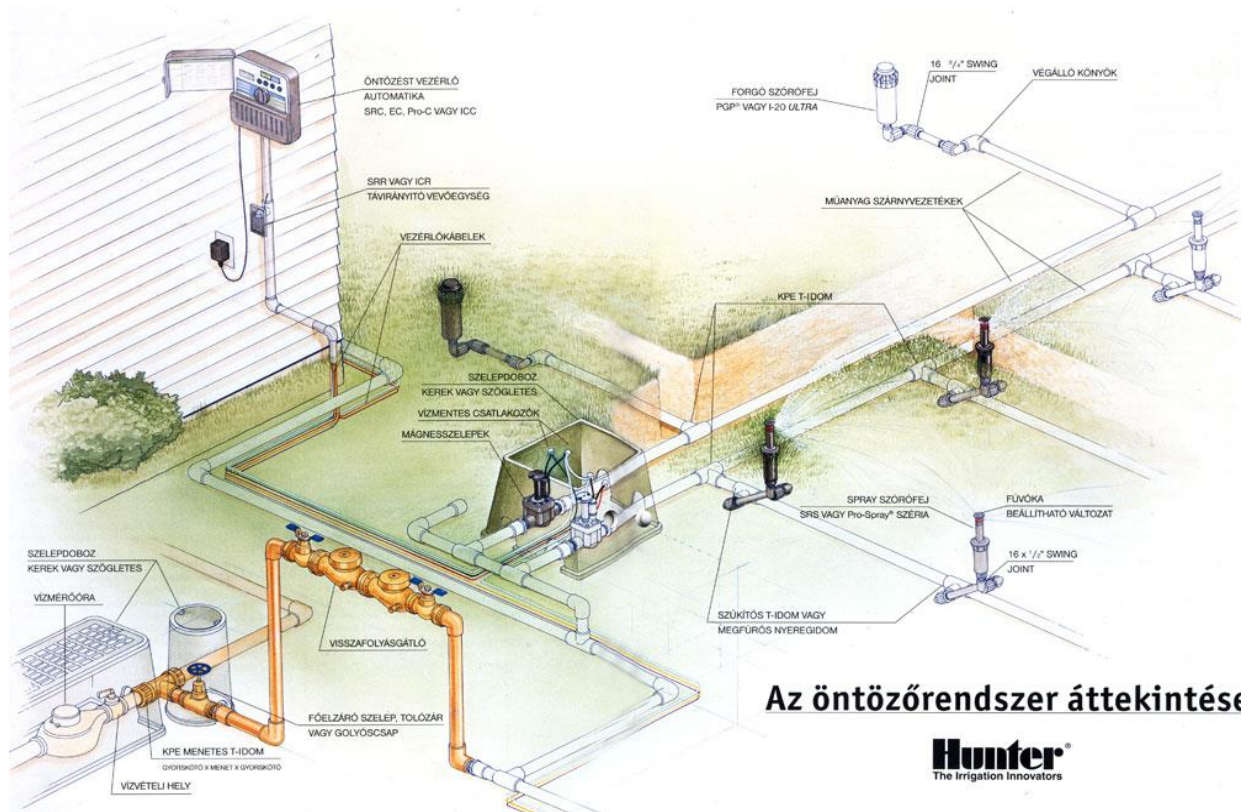
A mai szórófej kínálattal és technikai megoldásokkal optimális szintre lehet hozni az öntözés hatékonyságát és annak költségét.

Itt is azzal kell kezdeni, hogy felmérjük a terepet. A kerttervünkön berajzoljuk a fűvet, az egyéb ágyásoktól elválasztó vonalakat. Ide célszerű valamilyen szegélyt tervezünk, hogy megakadályozzuk a fű virágok közé benövését és a talajtakaró mulcs anyagok fű közé jutását. (Higgyétek el, piszok nagyot tud ütni egy fűnyíró által felkapott és kirepített kavics.)

Ha vezetékes vízről látod majd el a rendszert, akkor meg kell tudnod, hogy a rákötési ponton mekkora a víznyomás és a vízhozam? Jó kérdés, mi? Eljött a nap, amikor az iskolai fizika tudásodra szükség lesz. (Vigyázat, majd kelleni fog a matek is!) Nyisd ki teljesen a kerti csapot és tarts alá egy 10 literes vödört, majd mérd, hogy hány másodperc alatt telik meg! Minél nagyobb az edény, annál pontosabban ki tudod számolni, hogy percenként hány literes vízhozammal számolhatsz.

Igen ám, de milyen víznyomás mellett? Ehhez szükséged lesz egy nyomásmérő órára, amit a csaphoz tudsz csatlakoztatni. Így már pontosabb képed lesz arról, hogy hány darab és milyen teljesítményű öntözőfejet bír el a rendszer egyszerre.

A szakemberek ennél pontosabb képet kapnak, hiszen többnyire egy karakterisztikát teljesen mérő készülékkel térképezik fel a bekötési ponton a vízvételi lehetőséget. Ezzel meg tudják azt is mondani, hogy egy, a bekötési ponttól jóval távolabb elhelyezett fúvókán mekkora vízhozam várható bizonyos nyomáson. Ha ráadásul a telek terepviszonyai is erős emelkedőt mutatnak, akkor végképp érdemes gyakorlott szakembert megbízni a tervezéssel.



Az öntözőrendszer áttekintése

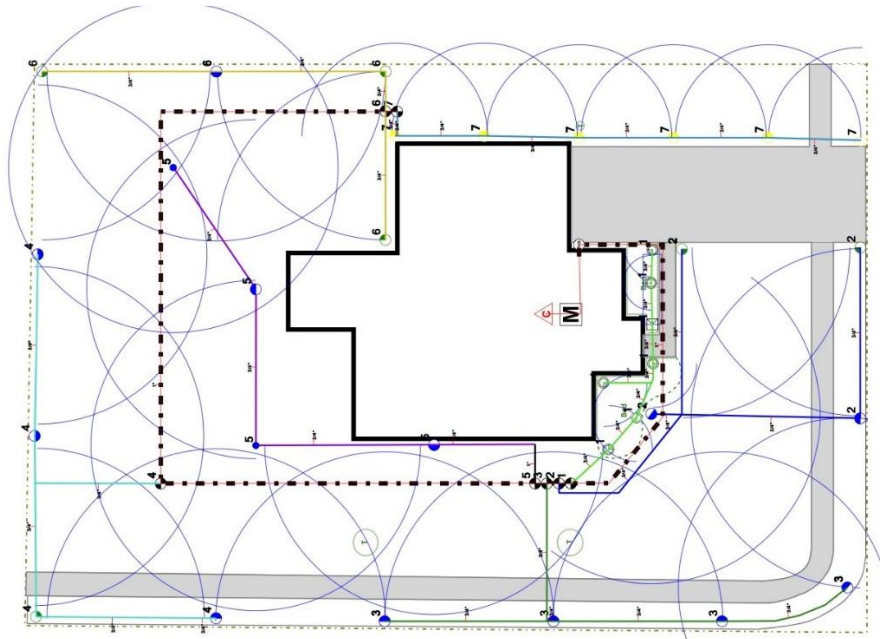
Hunter®
The Irrigation Innovators

Ha kútról táplálsz majd be az öntözőrendszert, akkor se elégedj meg a szivattyú technikai adattáblájáról leolvasható értékekkel, mert azon a maximális teljesítményt tüntetik fel és egyáltalán nem biztos, hogy üzemi szinten a kutad vízhozama mellett ugyanazt mutatja.

Ezután vedd bele magad a különböző öntözőfejek, fúvókák, mágneskapcsolók, vezérlők és érzékelők technikai leírásába. Igen bő a választék, de pár hét alatt képbe lehet kerülni.

Ha megvan, hogy milyen alakú és mekkora a pázsittal borításra kerülő terület, akkor már csak ki kell keresni azokat az öntözőfejeket, amik egy pont akkora területet le tudnak öntözni.

Szokták javasolni, hogy négyszög alakú területekre osszuk fel a felületet és öntözőfejtől öntözőfejig fedjük le. Aki ezt állítja, azzal friss betont locsoltatnék, semmi mást! Nem kell mindent többször lefedni szórásképpel!!! Persze öntözésből kimaradt részek se legyenek, de kerüljük a többszörös átfedést. (Most néhány nagy tapasztalatú öntözőrendszer építő kolléga csóválja a fejét, de nem úsztatni akarjuk a gyept, csupán elegendő nedvességgel ellátni.)



Itt aztán elkövették minden elkövethetőt, de legalább úszik minden.

Némi matekozás után megfejtethető, hogy egyszerre hány darab és melyik fejek induljanak. Így megtudjuk, hogy a vezérlő computer hány körös legyen. Aztán léphetünk is a megvalósítás rögzös útjára.

Ha úgy érezd, hogy ez már túl bonyolult vagy csak elakadtál, akkor kérd szakmai segítségünket akár helyszíni konzultáció vagy video szaktanácsadás formájában. Ha pedig átadnád a kert- és/vagy öntözőrendszer tervezését egy szakembernek, akkor keress bennünket az info@bokretagarden.hu címen vagy a +36303844306-os számon.

Árajánlatunk minden esetben ingyenes!

Kész is van a kertterv.

Bonyolult és időt rabló volt? Meglehet. De legalább ennyi körültekintés szükséges ahhoz, hogy egy átgondolt koncepciód legyen, amiben lehet, hogy vannak hibák, de drasztikus átépítéseket biztosan elkerülheted általa.

Most már csak csinosítani kell a végeredményt.

Nyugodtan tervez be madáretetőket, rovarhotelt, szobrokat/kisplasztikákat vagy egyéb térelemeket.



Legyen az egy régi kovaácsoltvas kapu vagy egy szép monolit szikla egyedivé, különlegessé teszi a kertet.

A kerti burkolatok és bútorok stílusát is illeszd egymáshoz. Egy mediterrán burkolatokkal ellátott kertben furán tudnak kinézni a minimál stílusú bútorok vagy industrial kiegészítők. Válogasd őket körültekintően össze.

Gondold át, hogy hány személyes és milyen stílusú kerti bútorra van szükséged! Ha terveztél be szabadtéri főzési lehetőséget, akkor dolgozd ki részletesen az elképzelésedet!

Hogy hosszú távon se legyen unalmas mindig hagyj egy kis részt, amit minden évben változtatsz!

Ha a virágágyásokban vannak területek, ahol nem évelőket telepítesz, hanem a tavaszi hagymások, az színes egynyári virágok és a zöldségnövények váltogatják egymást, akkor számodra is lesz mindig valami új látványosság, amit szívesen nézegetsz.



Természetesen az összes növény elhelyezésekor figyelembe kell venni azok talajjal, fényvel és vízellátással kapcsolatos igényét, egymásra gyakorolt kedvező vagy kedvezőtlen hatását, genetikailag beléjük kódolt növekedési erélyüket, egész éves gondozhatóságukat.

Összességében elmondható, hogy olyan kertet fogsz szeretni sok év után is, ami (itt most ne figyelj, ha megszállott örökzöld kedvelő vagy) folyton változik, minden évszakban újabb és újabb látványossággal örvendeztet meg, ugyanakkor karbantartható, mert mindennek meg van a maga jól kitalált helye és élettere.

Mindig van virág vagy termés, ami díszít. Télen a madarak örömeire fent maradó bogyók és a színes vesszők, kérgék. Tavasszal a rengeteg virág. Nyáron a levelek változatossága és az évelő lágyszárúak. Őszel a különböző színre változó lomb és termés.

A természet megannyi csodája, amit kerttervezéssel magad köré tudsz varázsolni.



Bokréta Garden

Kertek egyedi igényekre szabva.
Vázlat-, kiültetési-és látványtervek,
tervmakettek készítése.

www.bokretagarden.hu
+36303844306

